

OptiPlex 7040 Mini Tower

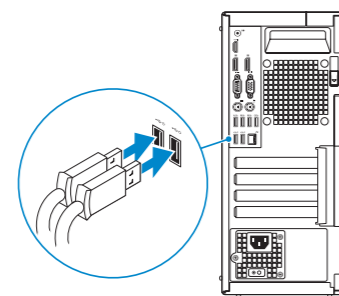
Quick Start Guide

Priručnik za brzi početak rada
Gyors üzembe helyezési útmutató
Краткое руководство по началу работы
Priručnik za brzi start



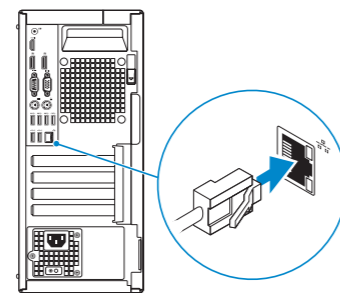
1 Connect the keyboard and mouse

Priključite tipkovnicu i miš
Csatlakoztassa a billentyűzetet és az egeret
Подсоедините клавиатуру и мышь
Povežite tastaturu i miša



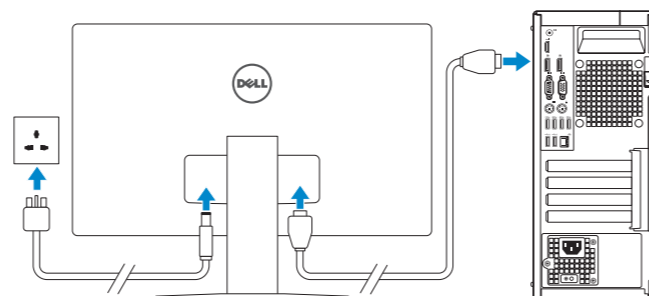
2 Connect the network cable — optional

Priključite mrežni kabl — opcionalno
Csatlakoztassa a hálózati kábelt — opcionális
Подсоедините сетевой кабель (заказывается дополнительно)
Povežite mrežni kabl — opciono



3 Connect the display

Priključite zaslon
Csatlakoztassa a monitort
Подключите дисплей
Povežite displej



NOTE: If you ordered your computer with a discrete graphics card, connect the display to the discrete graphics card.

NAPOMENA: Ako ste računalo naručili s diskretnom grafičkom karticom, priključite zaslon na diskretnu grafičku karticu.

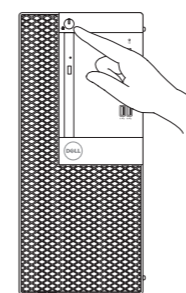
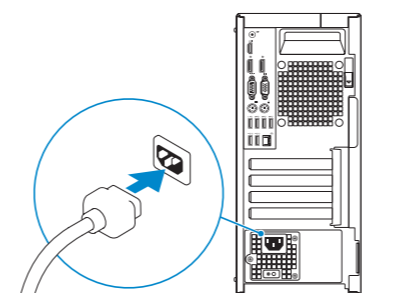
MEGJEGYZÉS: Ha a számítógéphez egy különálló grafikus kártyát rendelt, a monitort csatlakoztassa a különálló grafikus kártyára.

ПРИМЕЧАНИЕ: Если вы приобрели компьютер, укомплектованный графическим адаптером на отдельной плате, подсоедините дисплей к разъему на графическом адаптере.

NAPOMENA: Ako ste poručili računar sa diskretnom grafičkom karticom, povežite ekran sa diskretnom grafičkom karticom.

4 Connect the power cable and press the power button

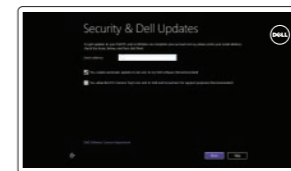
Priključite kabl za napajanje i pritisnite gumb za uključivanje/isključivanje
Csatlakoztassa a tápkábelt és nyomja meg a bekapcsológombot
Подсоедините кабель питания и нажмите кнопку питания
Povežite kabl za napajanje i pritisnite dugme za napajanje



5 Finish operating system setup

Završetak postavljanja operacijskog sustava
Fejezze be az operációs rendszer beállítását
Завершите настройку операционной системы
Završite sa podešavanjem operativnog sistema

Windows 8.1



Enable security and updates

Omogućite sigurnost i ažuriranja
Kapcsolja be a számítógép védelmét és a frissítéseket
Включите службы обеспечения безопасности и автоматического обновления
Omogućite zaštitu i ažuriranja



Connect to your network

Spojite se na vašu mrežu
Kapcsolódjon a hálózatához
Подключитесь к сети
Povežite sa svojom mrežom

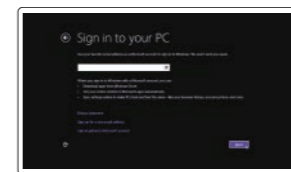
NOTE: If you are connecting to a secured wireless network, enter the password for the wireless network access when prompted.

NAPOMENA: Ako se povežete na sigurnu bežičnu mrežu, upišite zaporku za pristup bežičnoj mreži kad se to zatraži.

MEGJEGYZÉS: Ha egy biztonságos vezeték nélküli hálózathoz csatlakozik, adja meg annak jelszavát, amikor erre a vezeték nélküli hálózathoz való hozzáféréshez szükség van.

ПРИМЕЧАНИЕ: В случае подключения к защищенной беспроводной сети при появлении подсказки введите пароль для доступа к беспроводной сети.

NAPOMENA: Ako se povezivanje vrši na zaštićenu bežičnu mrežu, unesite lozinku za pristup bežičnoj mreži kada se to od vas zatraži.



Sign in to your Microsoft account or create a local account

Prijavite se u Microsoft račun ili izradite lokalni račun
Jelentkezzen be a Microsoft fiókjába, vagy hozzon létre helyi fiókot
Войдите в учетную запись Microsoft или создайте локальную учетную запись
Prijavite se na svoj Microsoft nalog ili kreirajte lokalni nalog

Product support and manuals
Podrška i priručnici za proizvod
Terméktámogatás és kézikönyvek
Техническая поддержка и руководства по продуктам
Podrška i uputstva za proizvod

Dell.com/support
Dell.com/support/manuals
Dell.com/support/windows
Dell.com/support/linux

Contact Dell
Kontaktirajte tvrtke Dell | Kapcsolatfelvétel a Dell-lel
Обратитесь в компанию Dell | Kontaktirajte Dell

Dell.com/contactdell

Regulatory and safety
Pravne informacije i sigurnost
Szabályozások és biztonság
Соответствие стандартам и технике безопасности
Regulatorne i bezbednosne informacije

Dell.com/regulatory_compliance

Regulatory model
Regulatorni model | Szabályozó modell
Модель согласно нормативной документации | Regulatorni model

D18M

Regulatory type
Regulatorna vrsta | Szabályozó típus
Тип согласно нормативной документации | Regulatorni tip

D18M001

Computer model
Model računala | Számítógép modell
Модель компьютера | Model računara

OptiPlex 7040 MT



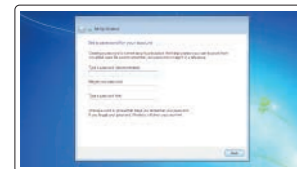
0WFODNA00

© 2015 Dell Inc.
© 2015 Microsoft Corporation.
© 2015 Canonical Ltd.

Printed in China.
2015-09



Windows 7

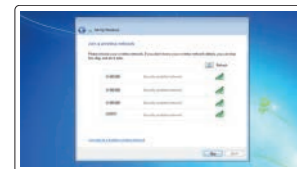


Set up password for Windows

Postavite zaporku za Windows
Jelszó beállítása Windows operációs rendszerhez

Установите пароль для Windows

Podesite lozinku za Windows



Connect to your network

Spojte se na vašu mrežu
Kapcsolódjon a hálózathoz

Подключитесь к сети

Povežite sa svojom mrežom

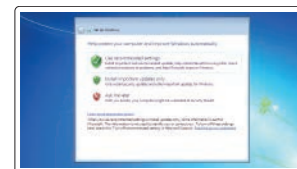
NOTE: If you are connecting to a secured wireless network, enter the password for the wireless network access when prompted.

NAPOMENA: Ako se povežete na sigurnu bežičnu mrežu, upišite zaporku za pristup bežičnoj mreži kad se to zatraži.

MEGJEGYZÉS: Ha egy biztonságos vezeték nélküli hálózathoz csatlakozik, adja meg annak jelszavát, amikor erre a vezeték nélküli hálózathoz való hozzáféréshez szükség van.

ПРИМЕЧАНИЕ. В случае подключения к защищенной беспроводной сети при появлении подсказки введите пароль для доступа к беспроводной сети.

NAPOMENA: Ako se povezivanje vrši na zaštićenu bežičnu mrežu, unesite lozinku za pristup bežičnoj mreži kada se to od vas zatraži.



Protect your computer

Zaštítite svoje računalo

Védje számítógépét

Защитите свой компьютер

Zaštítite svoj računar

Ubuntu

Follow the instructions on the screen to finish setup.

Za dovršetak postavljanja pratite upute na zaslonu.

A beállítás befejezéséhez kövesse a képernyőn megjelenő utasításokat.

Для завершения установки следуйте инструкциям на экране.

Pratite uputstva na ekranu da biste završili podešavanje.

Locate Dell apps in Windows 8.1

Locirajte Dell aplikacije u Windows 8.1

Keresse meg a Dell alkalmazásokat a Windows 8.1 alatt

Найдите приложения Dell в Windows 8.1

Pronađite Dell aplikacije u sistemu Windows 8.1



Register My Device

Register your computer

Registrierajte svoje računalo | Regisztrálja a számítógépét

Зарегистрируйте компьютер | Registrujte svoj računar



Dell Backup and Recovery

Backup, recover, repair, or restore your computer

Izrada sigurnosna kopija, obnova, popravak ili vraćanje računala

Készítsen biztonsági mentést, állítsa helyre, javítsa vagy állítsa helyre számítógépét

Выполняйте резервное копирование, восстановление или ремонт компьютера

Napravite rezervnu kopiju računara, opravajte, popravite ili vratite računar u prethodno stanje



Dell Data Protection | Protected Workspace

Protect your computer and data from advanced malware attacks

Zaštítite svoje računalo i podatke od budućih zlonamjernih napada

Védje számítógépét és adatait a fejlett rosszindulatú szoftverek támadásai ellen

Защитите компьютер и данные от современных вредоносных атак

Zaštítite računar i podatke od naprednih malver napada



Dell SupportAssist

Check and update your computer

Provjerite i ažurirajte računalo

Ellenőrizze és frissítse számítógépét

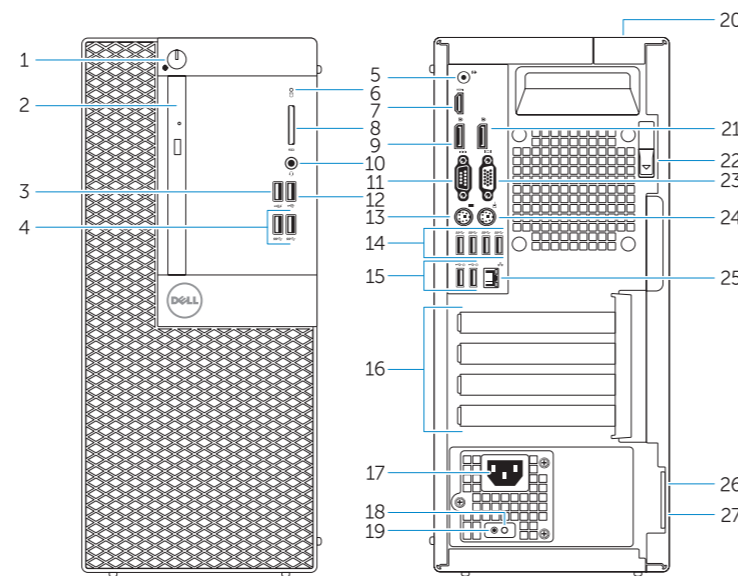
Проверяйте и обновляйте свой компьютер

Proverite i ažurirajte računar



Features

Značajke | Jellemzők | Характеристики | Funkcije



1. Power button/Power light
2. Optical-drive bay
3. USB 2.0 connector with PowerShare
4. USB 3.0 connectors
5. Line-out connector
6. Hard-drive activity light
7. HDMI connector
8. Memory card reader (optional)
9. DisplayPort connector
10. Headphone connector
11. Serial connector
12. USB 2.0 connector
13. PS2/Keyboard connector
14. USB 3.0 connectors

1. Gumb napajanja/svjetlo napajanja
2. Pregrada optičkog pogona
3. USB 2.0 priključak s PowerShare
4. USB 3.0 priključci
5. Priključak za izlaznu liniju
6. Indikator aktivnosti tvrdog pogona
7. HDMI priključak
8. Čitač memorijske kartice (opcija)
9. DisplayPort priključak
10. Priključak za slušalice
11. Serijski priključak
12. USB 2.0 priključak
13. Priključak PS2/tipkovnica
14. USB 3.0 priključci

15. USB 2.0 connectors (Supports Smart Power On)
16. Expansion-card slots
17. Power connector
18. Power-supply diagnostic button
19. Power-supply diagnostic light
20. Cable-cover lock slot
21. DisplayPort connector
22. Release latch
23. VGA connector (optional)
24. PS2/Mouse connector
25. Network connector
26. Security-cable slot
27. Padlock ring

15. USB 2.0 priključci (podržavaju Smart Power On)
16. Utor za kartice proširenja
17. Priključak za napajanje
18. Gumb za dijagnostiku električne energije
19. Svjetlo dijagnostike električne energije
20. Utor kabela za sigurnosno zaključavanje
21. DisplayPort priključak
22. Jezičac za oslobađanje
23. Priključak za VGA (opcija)
24. Priključak PS2/miš
25. Mrežni priključak
26. Utor za sigurnosni kabel
27. Obruči za lokot

1. Tápellátás gomb/tápellátás jelzőfény
2. Optikai meghajtó rekesz
3. USB 2.0 csatlakozó PowerShare-rel
4. USB 3.0 csatlakozók
5. Line kimenet csatlakozó
6. Merevlemez-meghajtó aktivitás jelzőfény
7. HDMI csatlakozó
8. Memóriakártya olvasó (opcionális)
9. DisplayPort csatlakozó
10. Fejhallgató csatlakozó
11. Soros csatlakozó
12. USB 2.0 csatlakozó
13. PS2/billentyűzet csatlakozó
14. USB 3.0 csatlakozók

1. Кнопка питания/индикатор питания
2. Отсек оптического дисковода
3. Разъем USB 2.0 с поддержкой функции PowerShare
4. Разъемы USB 3.0
5. Разъем линейного выхода
6. Индикатор работы жесткого диска
7. Разъем HDMI
8. Устройство чтения карт памяти (заказывается дополнительно)
9. Разъем DisplayPort
10. Разъем для подключения наушников
11. Последовательный разъем
12. Разъем USB 2.0
13. Разъем клавиатуры/PS2

15. USB 2.0 csatlakozók (támogatja az intelligens bekapcsolást)
16. Bővítőártya foglalatok
17. Tápcsatlakozó
18. Tápegység diagnosztika gomb
19. Tápegység diagnosztika jelzőfény
20. Kábelburkolat záró nyílás
21. DisplayPort csatlakozó
22. Kioldó retesz
23. VGA csatlakozó (opcionális)
24. PS2/egér csatlakozó
25. Hálózati csatlakozó
26. Biztonsági kábel foglata
27. Lakatgyűrű

14. Разъемы USB 3.0
15. Разъемы USB 2.0 (с функцией интеллектуального питания)
16. Слоты для карт расширения
17. Разъем питания
18. Кнопка диагностики блока питания
19. Диагностический индикатор блока питания
20. Разъем блокировки крышки кабеля
21. Разъем DisplayPort
22. Фиксатор
23. Разъем VGA (заказывается дополнительно)
24. Разъем мыши/PS2
25. Сетевой разъем
26. Слот для защитного кабеля
27. Проушина для навесного замка

1. Taster za napajanje/Svetlo za napajanje
2. Ležište za optičku disk jedinicu
3. USB 2.0 konektor sa PowerShare funkcijom
4. USB 3.0 konektori
5. Konektor za linijski izlaz
6. Svetlo za aktivnost čvrstog diska
7. HDMI konektor
8. Čitač memorijskih kartica (opcija)
9. DisplayPort konektor
10. Konektor za slušalicu
11. Serijski konektor
12. USB 2.0 konektor
13. PS2 konektor/konektor za tastaturu
14. USB 3.0 konektori

15. USB 2.0 konektori (podržavaju funkciju Smart Power On)
 16. Slotovi za proširenje
 17. Konektor za napajanje
 18. Dugme za dijagnostiku napajanja
 19. Svetlo za dijagnostiku napajanja
 20. Slot za zaključavanje poklopca za kabl
 21. DisplayPort konektor
 22. Reza za otpuštanje
 23. VGA konektor (opcija)
 24. PS2 konektor/konektor za miša
 25. Mrežni konektor
 26. Slot za zaštitni kabl
 27. Prsten za katanac
- NOTE:** An upgrade from Windows 7 32-bit to Windows 10 will require a manual installation of the system drivers. For latest drivers, visit dell.com/support.
- NAPOMENA:** Nadogradnja iz Windows 7 32-bit u Windows 10 zahtjeva ručnu instalaciju upravljačkih programa sustava. Za najnovije upravljačke programe, posjetite dell.com/support.
- MEGJEGYZÉS:** A 32 bites Windows 7-ről Windows 10-re történő frissítéshez manuálisan telepíteni kell a rendszer illesztőprogramokat. A legfrissebb illesztőprogramokért látogasson el ide: dell.com/support.
- ПРИМЕЧАНИЕ.** Чтобы перейти с 32-разрядной Windows 7 на Windows 10, потребуется вручную установить драйверы. Новейшие драйверы можно скачать на сайте dell.com/support.
- NAPOMENA:** Nadogradnja sa 32-bitnog operativnog sistema Windows 7 na Windows 10 će zahtevati ručnu instalaciju upravljačkih programa sistema. Najnovije upravljačke programe potražite na strani dell.com/support.